



คู่มือหรือมาตรฐาน การให้บริการ

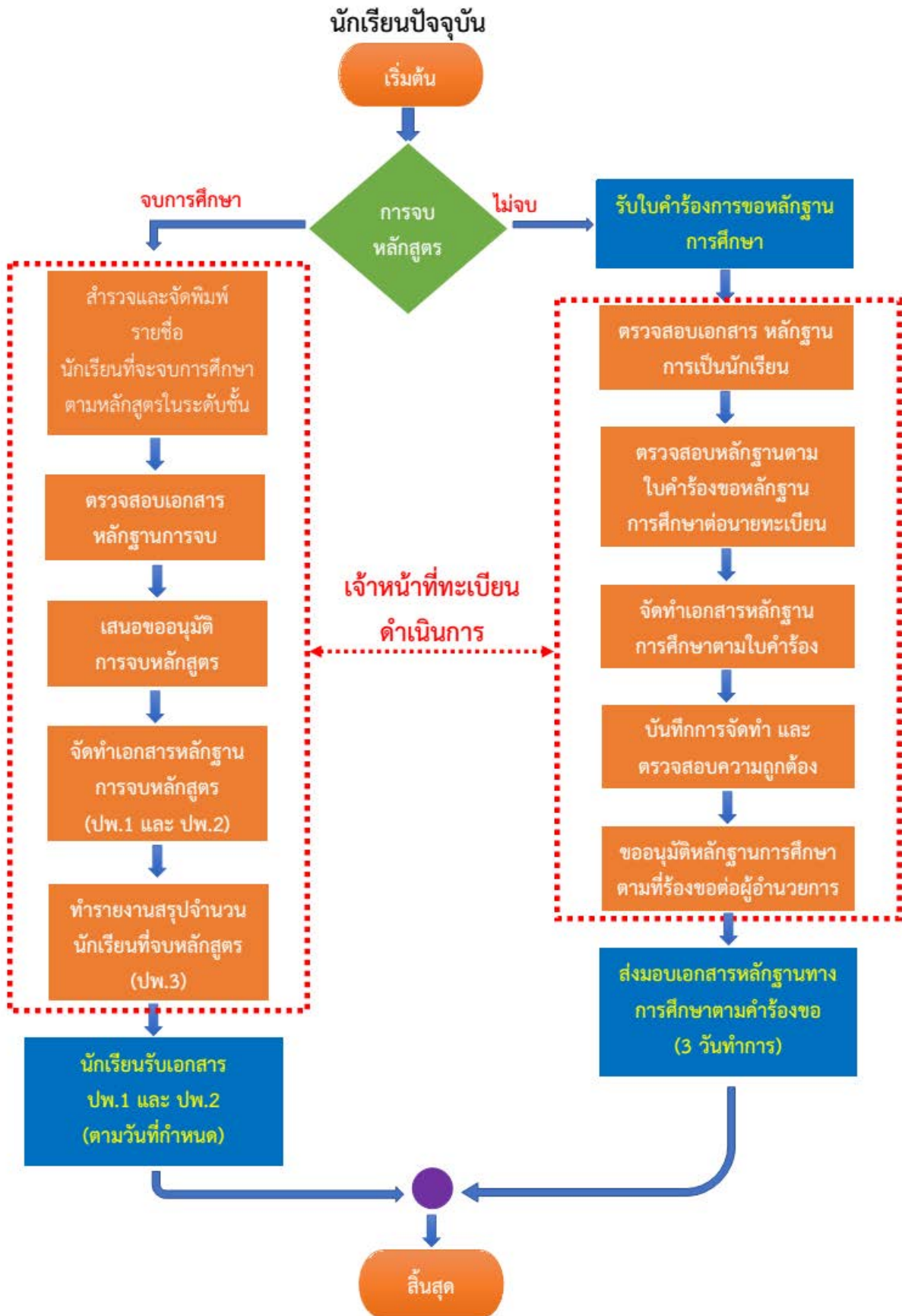
ด้านวิชาการ

- แสดงคู่มือการให้บริการประชาชนหรือคู่มือแนวทางการปฏิบัติที่ผู้รับบริการหรือผู้มาติดต่อกับหน่วยงานใช้เป็นข้อมูลในการขอรับบริการหรือติดต่อกับหน่วยงาน
- มีข้อมูลรายละเอียดของการปฏิบัติ อย่างน้อยประกอบด้วย
 1. บริการหรือภารกิจใด
 2. กำหนดวิธีการขั้นตอนการให้บริการหรือการติดต่ออย่างไร
 3. แผนผัง/แผนภูมิ
 4. ระยะเวลาที่ใช้ในการรับบริการ
 5. ผู้รับผิดชอบ

ขั้นตอนการขอหลักฐานการศึกษา
โรงเรียนปงพัฒนาวิทยาคม จังหวัดพะเยา

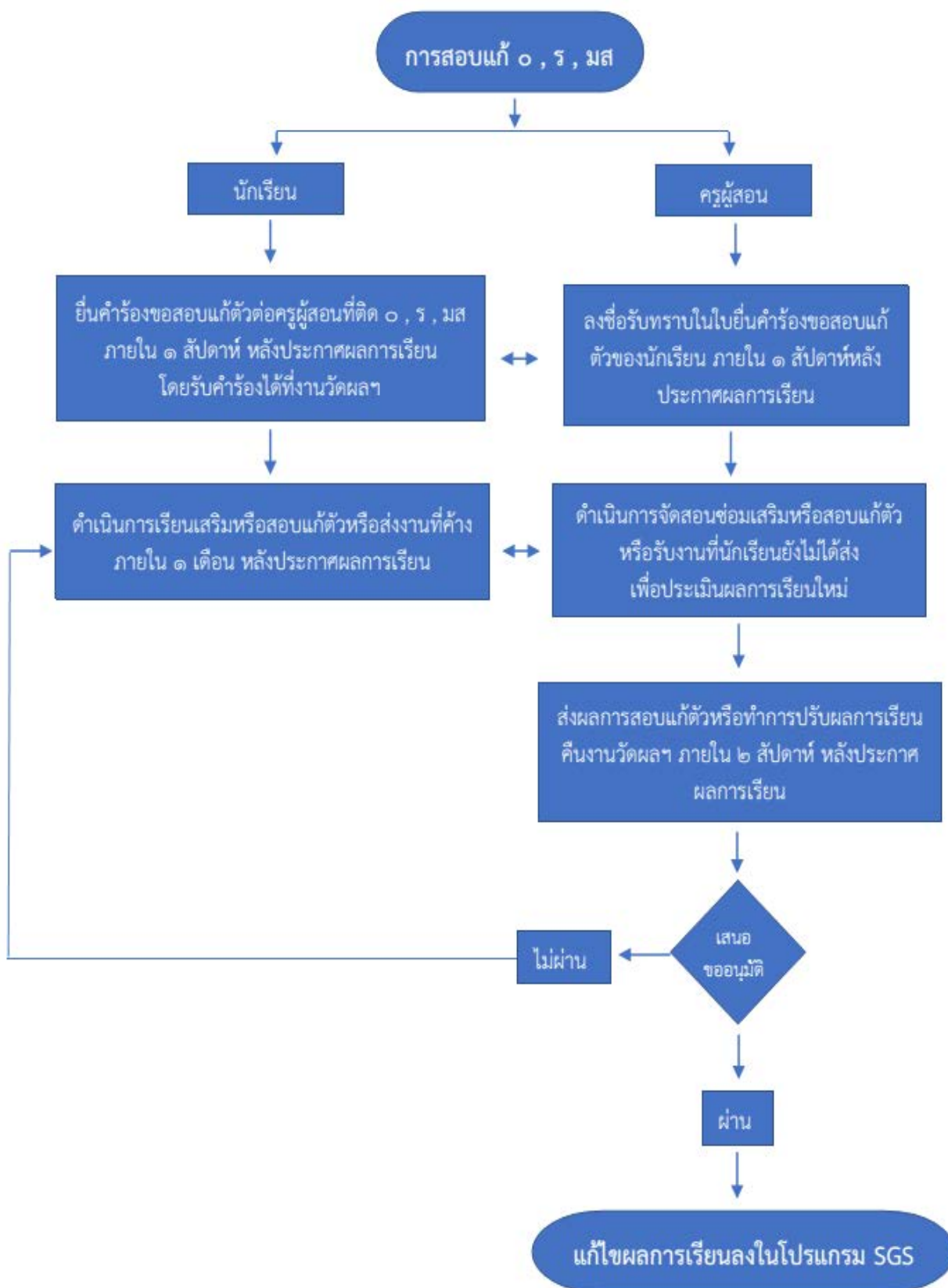
นักเรียนที่จบการศึกษาแล้ว



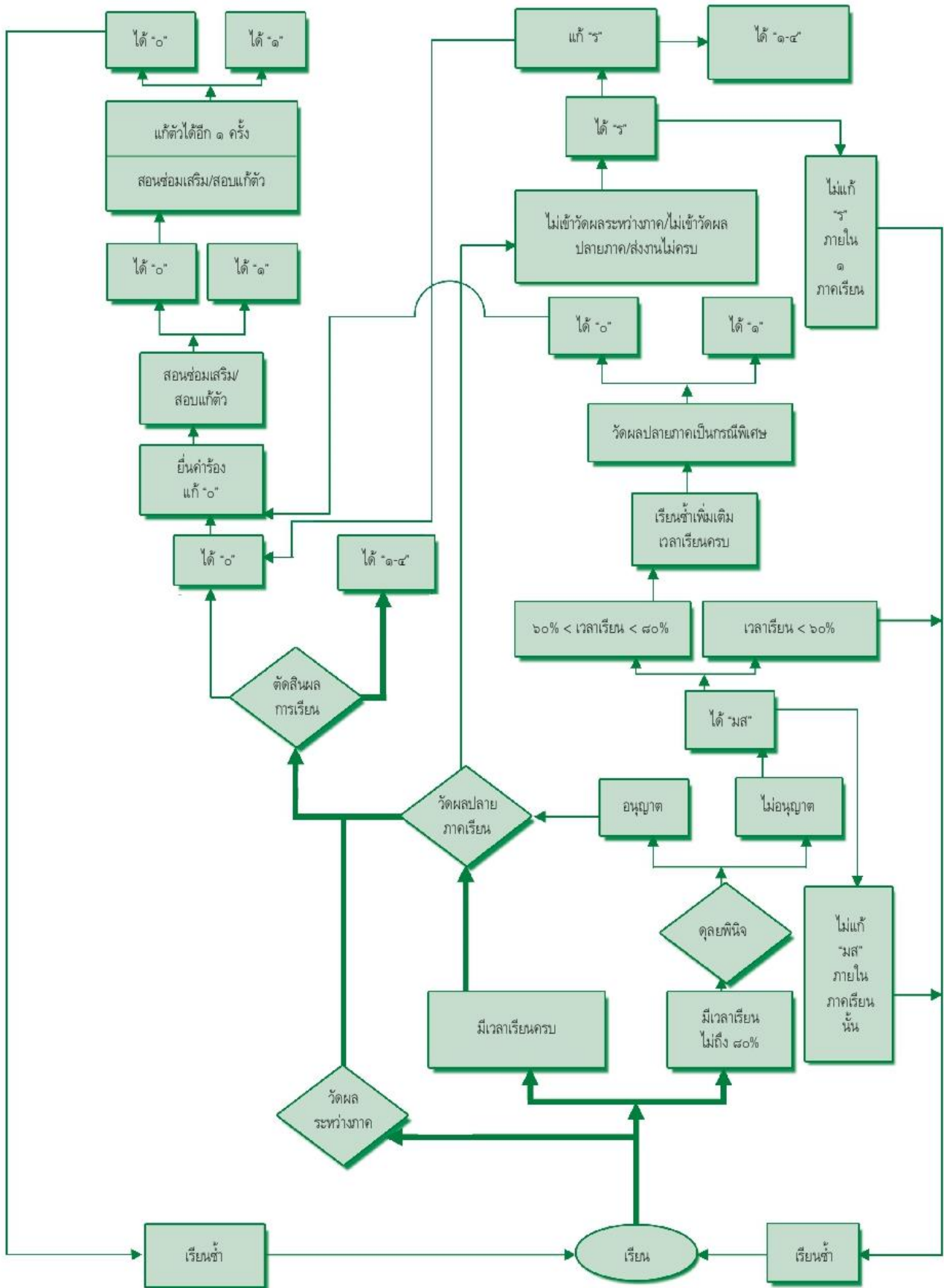


ผู้รับผิดชอบ
นายชาณุวิทย์ ชัดิยะ
พนักงานราชการ

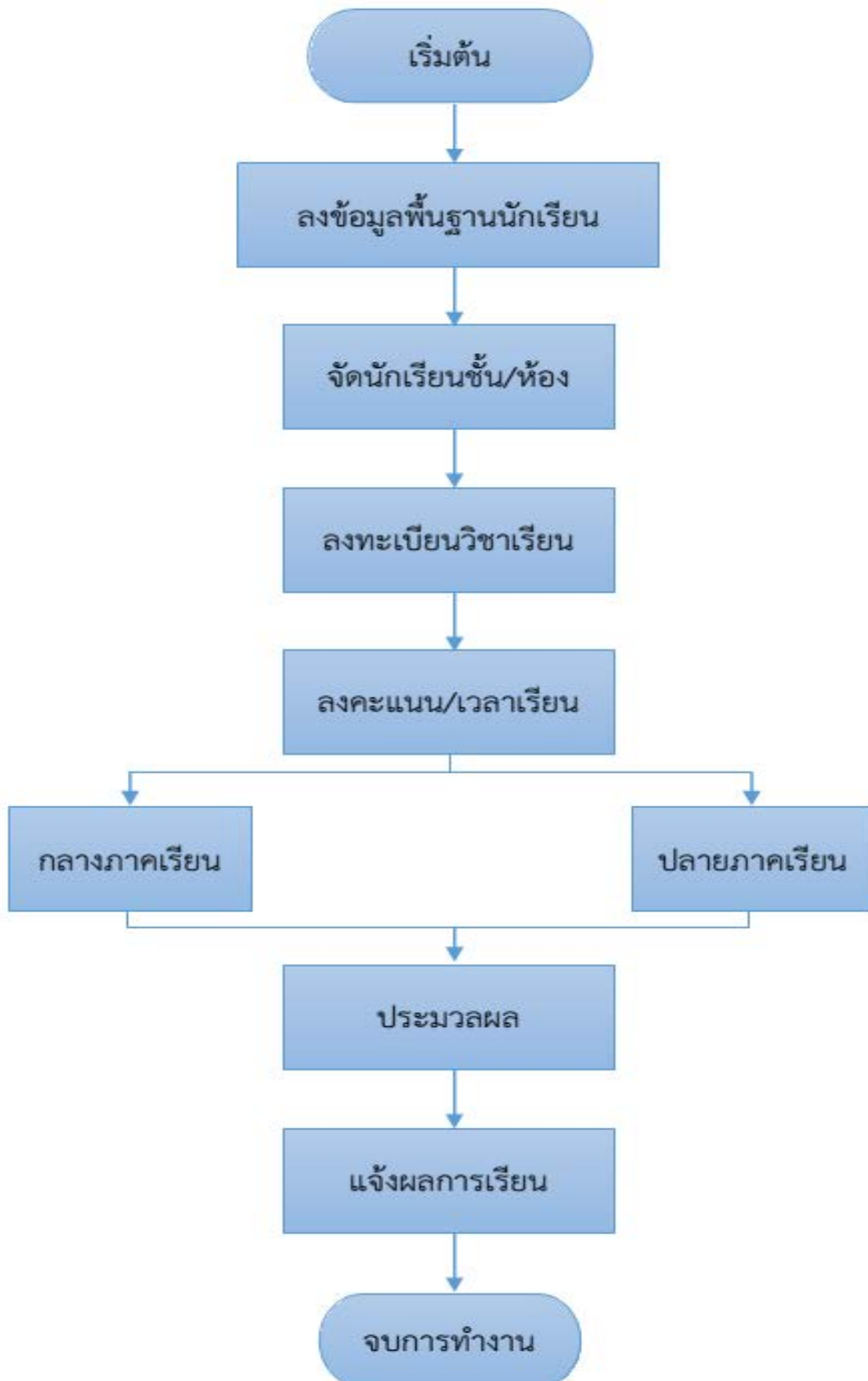
ขั้นตอนการแก้ไขผลการเรียน “0” , “ร” , “มส”
โรงเรียนปงพัฒนาวิทยาคม จังหวัดพะเยา



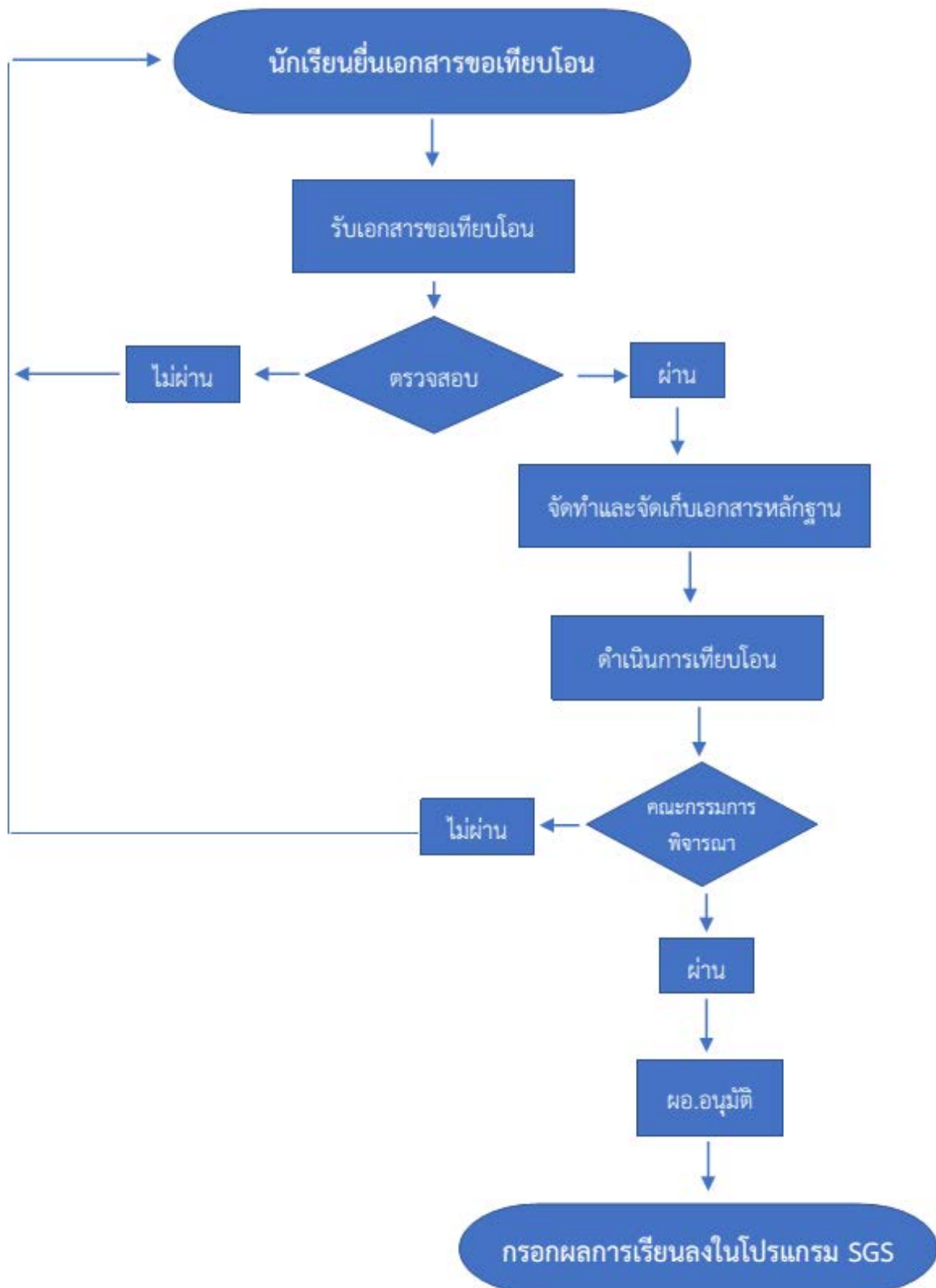
**ขั้นตอนกระบวนการตัดสินและแก้ไขผลการเรียน
โรงเรียนปทุมพัฒนวิद्याคม จังหวัดพะเยา**



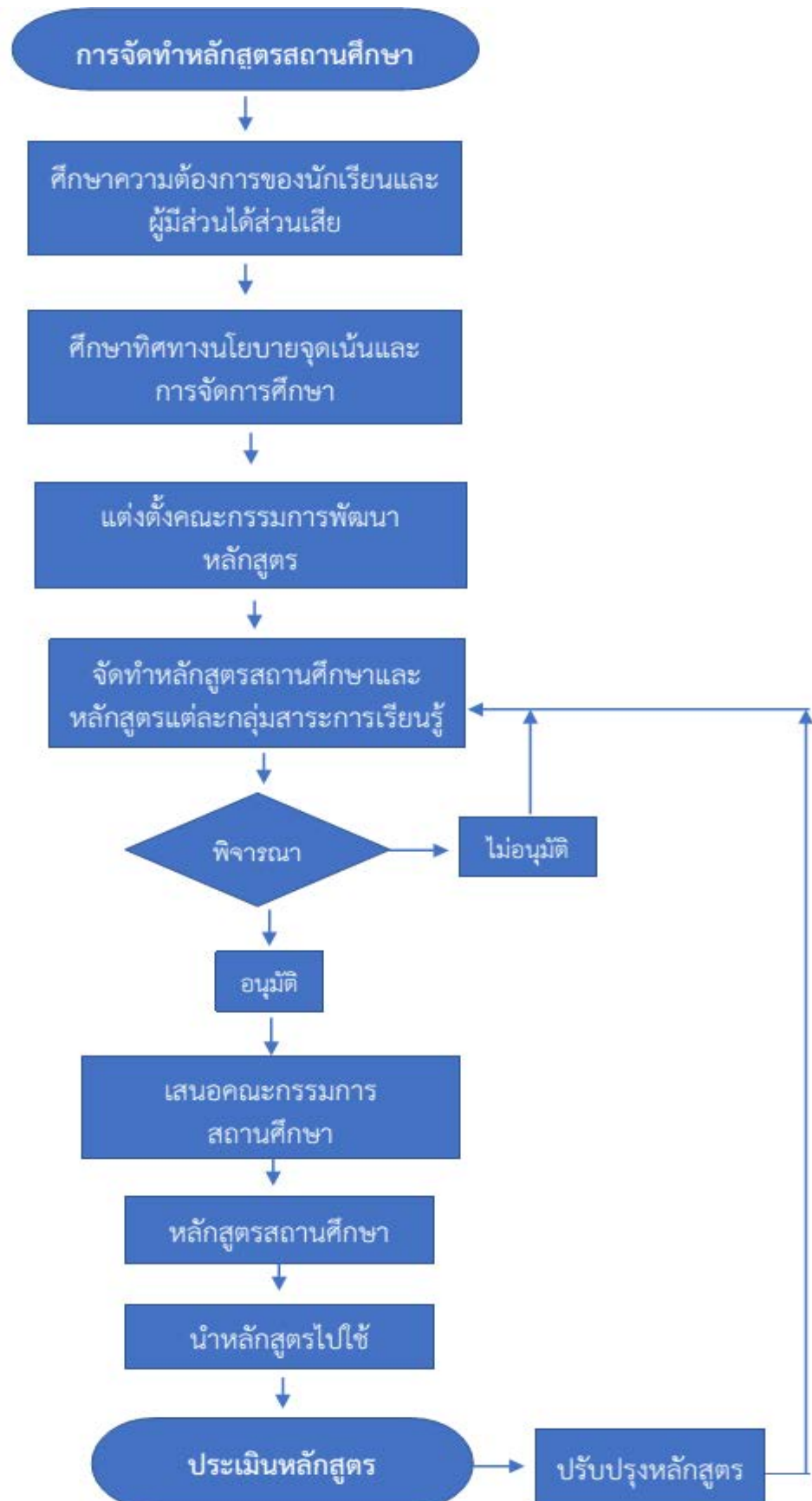
ขั้นตอนการประมวลผล GPA
โรงเรียนปงพัฒนาวิทยาคม จังหวัดพะเยา



ขั้นตอนการเทียบโอนผลการเรียน
โรงเรียนปงพัฒนาวิทยาคม จังหวัดพะเยา



ขั้นตอนการจัดทำและพัฒนาหลักสูตรสถานศึกษา
โรงเรียนปงพัฒนาวิทยาคม จังหวัดพะเยา



**ขั้นตอนการวัดและประเมินผลการเรียนรู้
โรงเรียนปงพัฒนาวิทยาคม จังหวัดพะเยา**

