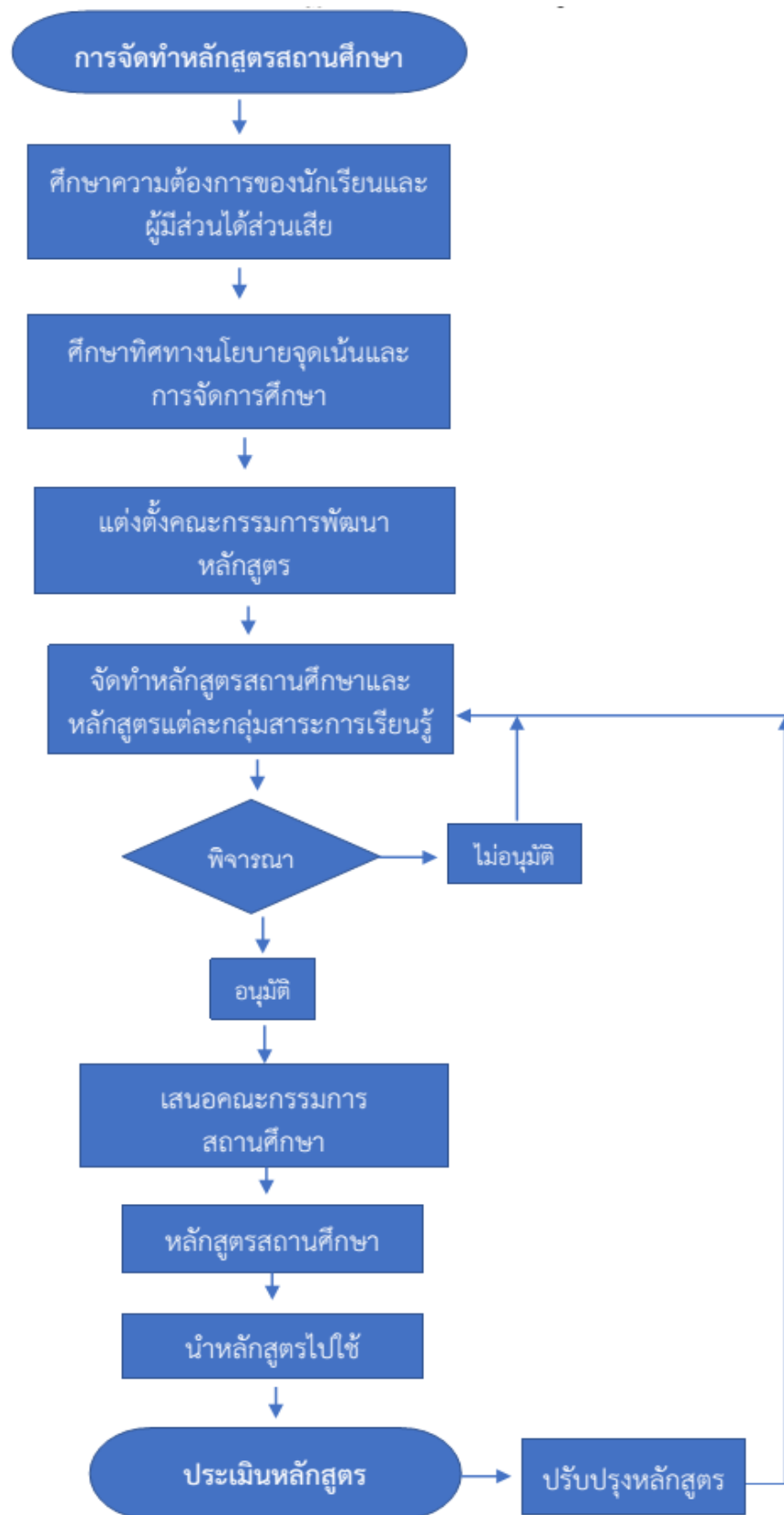


Flow Chart แสดงขั้นตอนการปฏิบัติงานพัฒนาหลักสูตร  
โรงเรียนปงพัฒนาวิทยาคม จังหวัดพะเยา

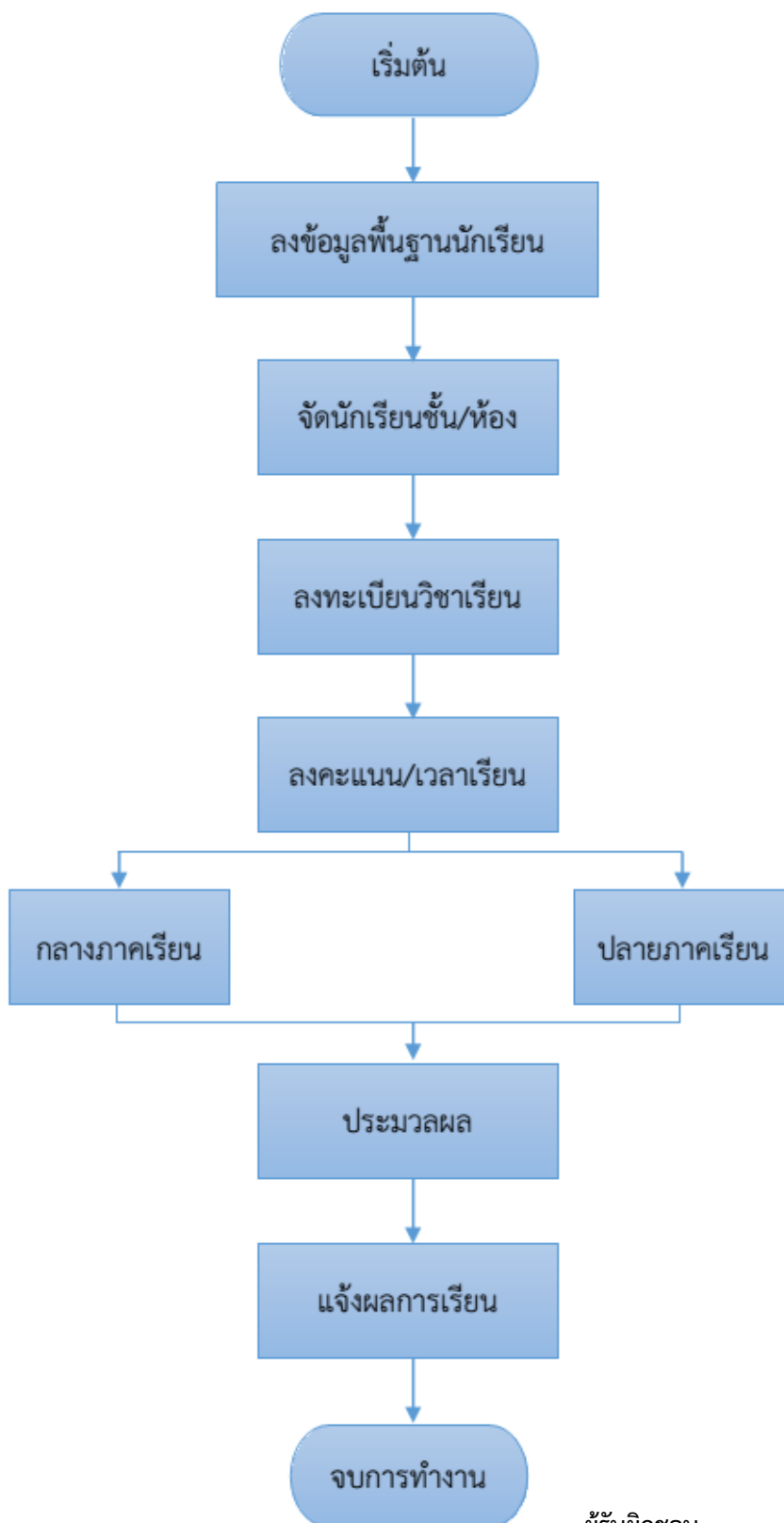


ผู้รับผิดชอบ

นางณิราพร อธิธิยา

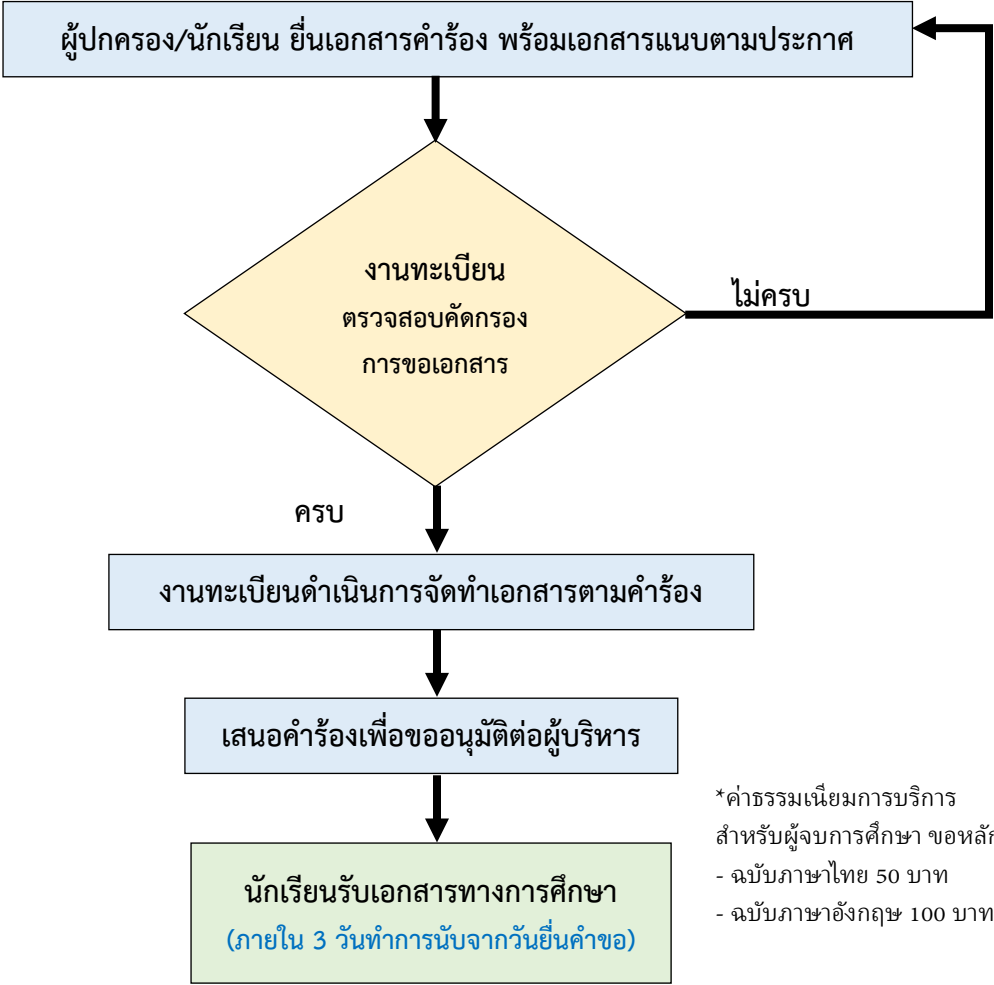
หัวหน้างานจัดทำและพัฒนาหลักสูตร

Flow Chart แสดงขั้นตอนการปฏิบัติงานการประมวลผล GPA  
โรงเรียนปงพัฒนาวิทยาคม จังหวัดพะเยา



ผู้รับผิดชอบ  
นางสาวภัทรจิต ดิลกเดชาพล  
หัวหน้างานทะเบียน

**Flow Chart แสดงขั้นตอนการขอหลักฐานการศึกษา  
โรงเรียนปทุมพัฒนวิทยาคม จังหวัดพะเยา**



\*ค่าธรรมเนียมการบริการ  
สำหรับผู้จบการศึกษา ขอหลักฐานการศึกษาใหม่  
- ฉบับภาษาไทย 50 บาท  
- ฉบับภาษาอังกฤษ 100 บาท

**เอกสาร/หลักฐาน**

- แบบคำร้อง (ฉบับจริง) 1 ฉบับ
  - รูปถ่ายปัจจุบัน ขนาด 1.5 นิ้ว 2 รูป
- กรณี ขอใบรับรอง (ปพ.7) ให้แนบรูปถ่ายตามจำนวนเอกสารที่เสนอขอ

**เอกสารเพิ่มเติม กรณี หลักฐานทางการศึกษาสูญหาย**

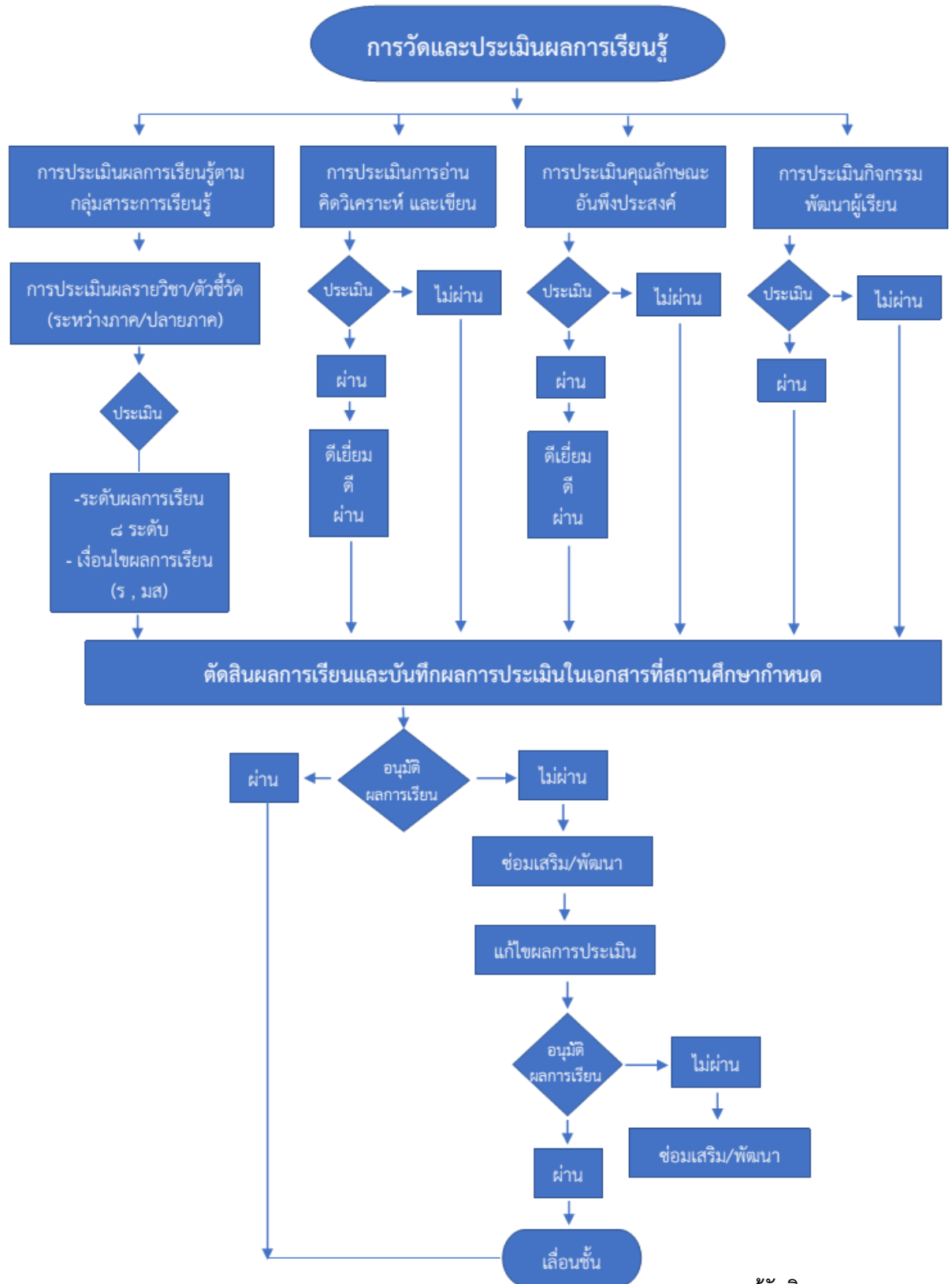
- ใบแจ้งความ (ฉบับจริง) 1 ฉบับ
- ใบเสร็จค่าธรรมเนียม เป็นไปตามประกาศของโรงเรียน

**รูปถ่ายที่ใช้ติดหลักฐาน**

- นักเรียนปัจจุบัน แต่งเครื่องแบบชุดนักเรียนโรงเรียนปทุมพัฒนวิทยาคม
- หน้าตรง ไม่สวมหมวก ไม่สวมแว่นตาดำ ไม่ใส่เครื่องประดับ ทรงผมสุภาพไม่ปิดหน้าผาก ไม่ขอย ไม่สับหรือตัดผม
- นักเรียนที่สำเร็จการศึกษาแล้ว แต่งกายด้วยเสื้อเชิ้ตสีขาว
- รูปถ่ายไม่เกิน 6 เดือน

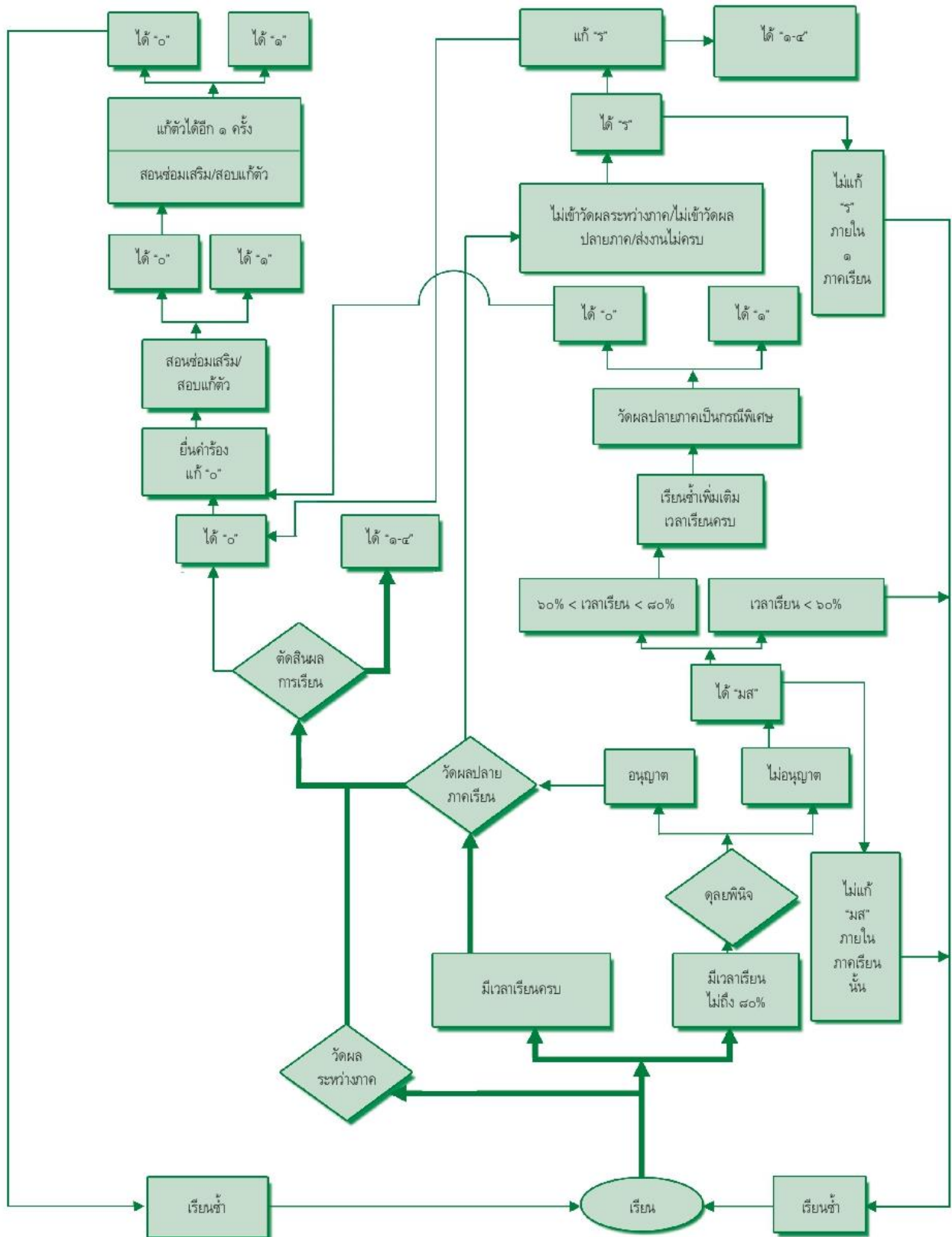
**ผู้รับผิดชอบ**  
**นายชาญวิทย์ บุญอาจ**  
**เจ้าหน้าที่งานทะเบียน**  
โทร.054-448-356

**Flow Chart แสดงขั้นตอนการปฏิบัติงานวัดและประเมินผล  
โรงเรียนปงพัฒนาวิทยาคม จังหวัดพะเยา**



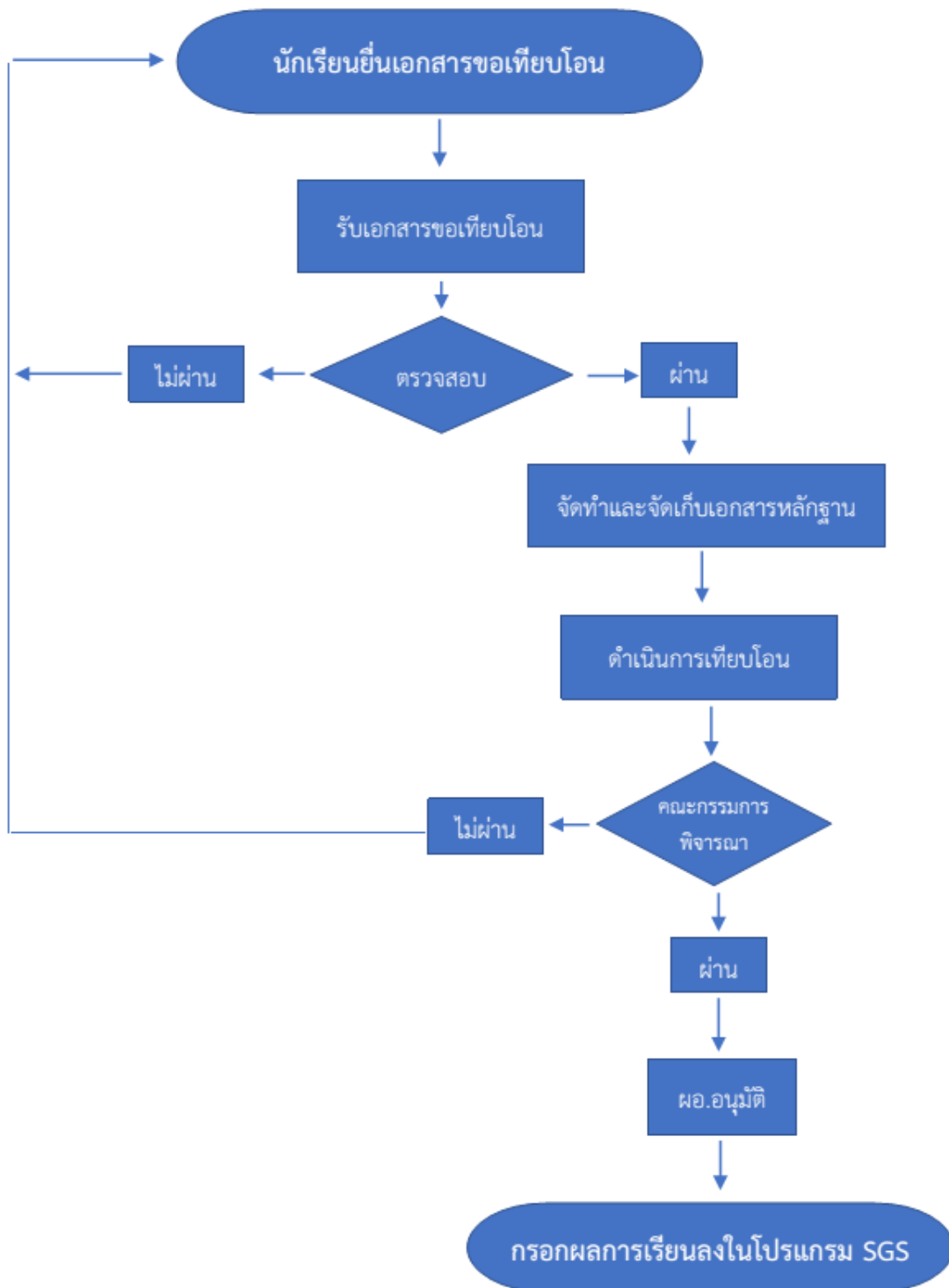
ผู้รับผิดชอบ  
นางสาวกาญจนา แสนวงศ์  
หัวหน้างานวัดและประเมินผล

Flow Chart แสดงกระบวนการตัดสินและแก้ไขผลการเรียน  
โรงเรียนปวงพัฒนาวชิยาคม จังหวัดพะเยา



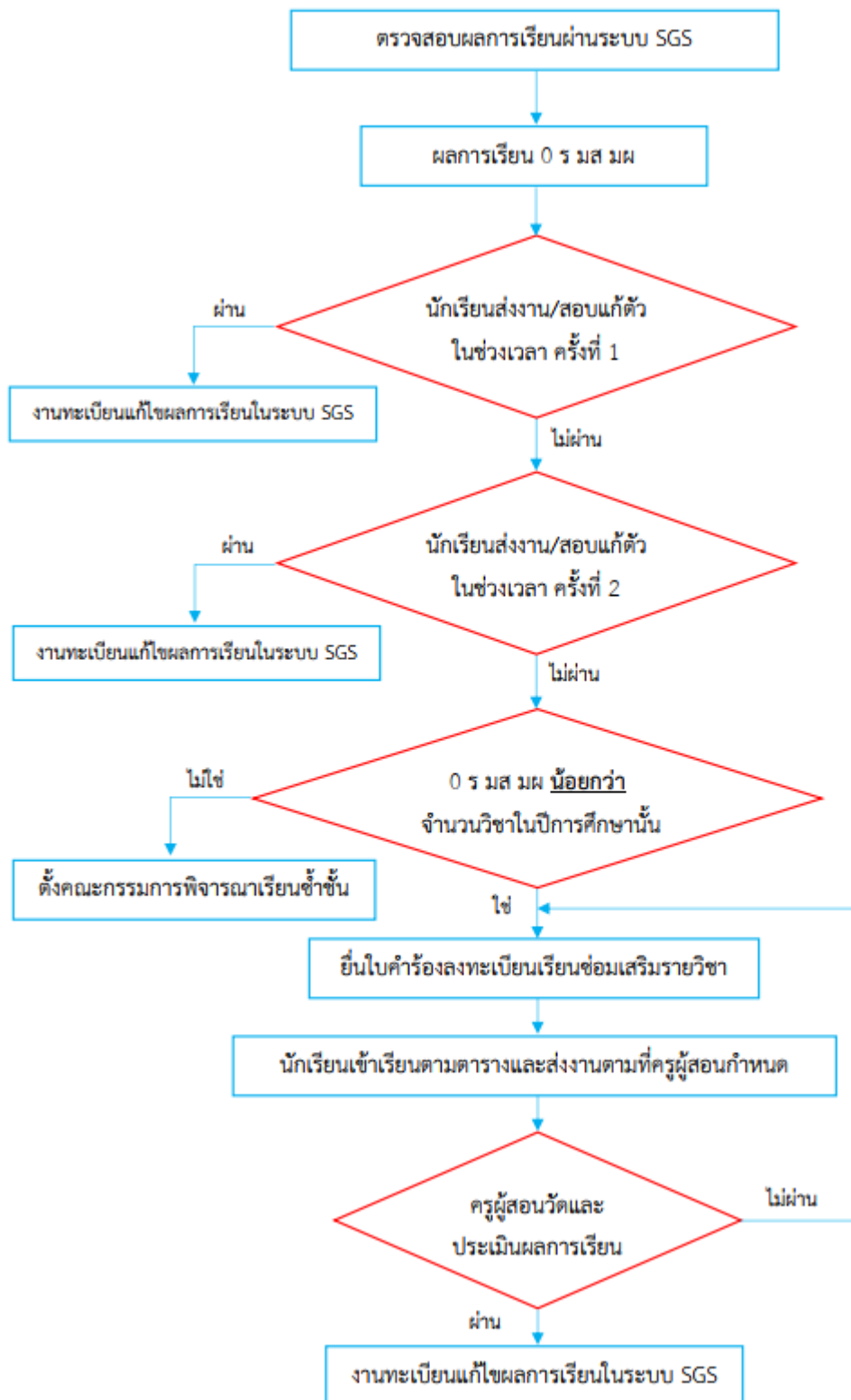
ผู้รับผิดชอบ  
นางสาวกาญจนา แสนวงศ์  
หัวหน้างานวัดและประเมินผล

Flow Chart แสดงขั้นตอนการเทียบโอนผลการเรียน  
โรงเรียนปงพัฒนาวิทยาคม จังหวัดพะเยา



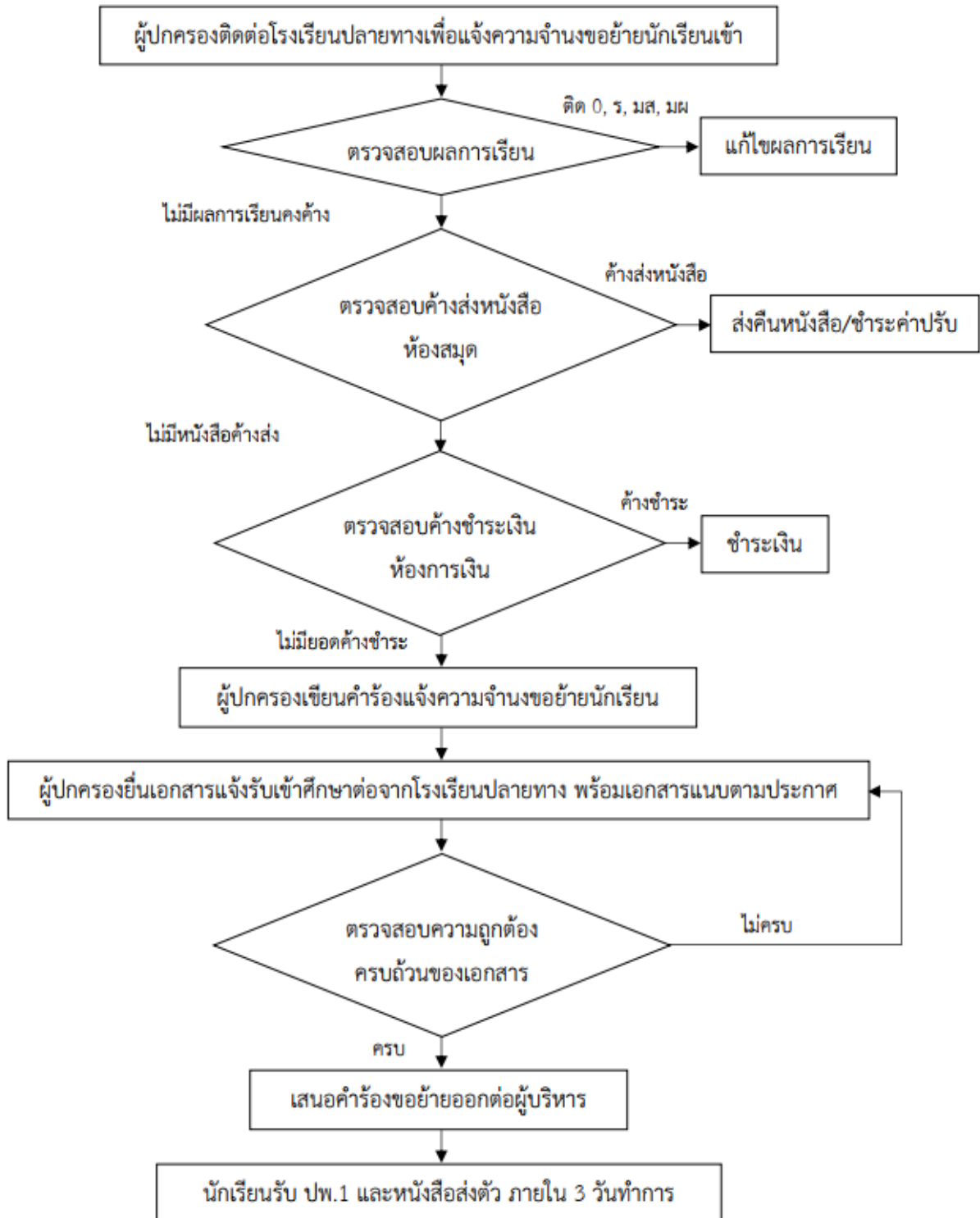
ผู้รับผิดชอบ  
นางสาวภัทรจิต ดลกเดชาพล  
หัวหน้างานทะเบียน

Flow Chart แสดงขั้นตอนการแก้ไขผลการเรียน (0 , ร , มผ , มส)  
โรงเรียนปงพัฒนวิทยาคม จังหวัดพะเยา



ผู้รับผิดชอบ  
นายสายัณห์ ชูประเสริฐ  
หัวหน้างานติดตาม แก้ไขผลการเรียน

Flow Chart แสดงขั้นตอนการขอย้ายนักเรียนออก  
โรงเรียนปงพัฒนาวิทยาคม จังหวัดพะเยา



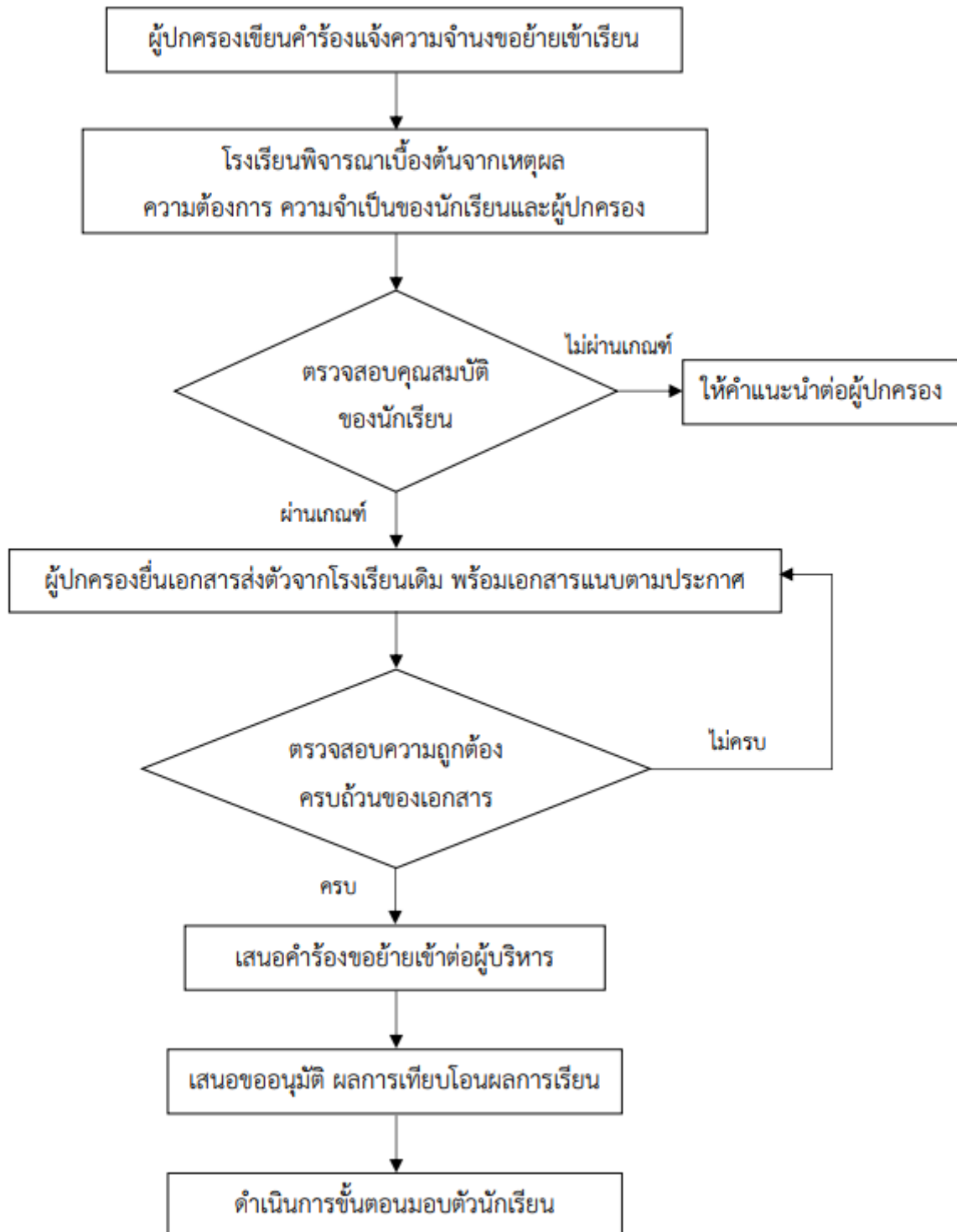
ผู้รับผิดชอบ  
นางสาวภัทรจิต ดลกเดชาพล  
หัวหน้างานทะเบียน



### เอกสาร/หลักฐานประกอบการขอย้ายนักเรียนออก

- แบบคำร้องขอย้ายนักเรียนออก (ฉบับจริง) 1 ฉบับ
- รูปถ่ายปัจจุบัน ขนาด 1.5 นิ้ว 3 รูป
- สำเนาบัตรประชาชนของนักเรียน 1 ฉบับ
- สำเนาบัตรประชาชนของผู้ปกครอง 1 ฉบับ
- สำเนาทะเบียนบ้านของนักเรียน 1 ฉบับ
- สำเนาทะเบียนบ้านของผู้ปกครอง 1 ฉบับ
- หนังสือรับรองเวลาเรียนและผลการเรียน กรณีย้ายระหว่างภาคเรียน 1 ชุด
- หนังสือยืนยันการรับนักเรียนเข้าศึกษาต่อจากโรงเรียนปลายทาง (ฉบับจริง)

Flow Chart แสดงขั้นตอนการขอย้ายนักเรียนเข้าเรียน  
โรงเรียนปงพัฒนาวิทยาคม จังหวัดพะเยา



ผู้รับผิดชอบ  
นางสาวภัทรจิต ดลกเดชาพล  
หัวหน้างานทะเบียน

### เอกสาร/หลักฐานการขอย้ายนักเรียนเข้าเรียน

- แบบคำร้องขอย้ายเข้าเรียน (ฉบับจริง) 1 ฉบับ
- รูปถ่ายปัจจุบัน ขนาด 1.5 นิ้ว 3 รูป
- สำเนาบัตรประชาชนของนักเรียน 1 ฉบับ
- สำเนาบัตรประชาชนของบิดา 1 ฉบับ
- สำเนาบัตรประชาชนของมารดา 1 ฉบับ
- สำเนาบัตรประชาชนของผู้ปกครอง (กรณีที่ผู้ปกครองไม่ใช่บิดา/มารดา) 1 ฉบับ
- สำเนาทะเบียนบ้านของนักเรียน 1 ฉบับ
- สำเนาทะเบียนบ้านของบิดา 1 ฉบับ
- สำเนาทะเบียนบ้านของมารดา 1 ฉบับ
- สำเนาทะเบียนบ้านของผู้ปกครอง (กรณีที่ผู้ปกครองไม่ใช่บิดา/มารดา) 1 ฉบับ
- สำเนาสูติบัตร 1 ฉบับ
- ใบแสดงผลการเรียน ปพ.1 (ฉบับจริง)
- ใบรับรองเวลาเรียน และคะแนนเก็บ (กรณีย้ายระหว่างภาคเรียน)
- เอกสารส่งตัวจากโรงเรียนเดิม (ฉบับจริง)
- สำเนาเปลี่ยนชื่อ (ถ้ามี)
- สำเนาเปลี่ยนนามสกุล (ถ้ามี)
- อื่น ๆ เช่น.....ใบรับรองแพทย์กรณีมีโรคประจำตัว.....
- ค่าธรรมเนียม เป็นไปตามประกาศของโรงเรียน